



Tipo EW..M

valvole direzionali a solenoide - 2 vie/2 posizioni

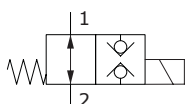
- Azionamento diretto
- Esecuzione a cono
- Configurazioni normalmente aperta e chiusa
- Con ritegno nei due sensi
- Cavità dalla SAE08 alla SAE10

I dati e i diagrammi riportati in questo catalogo sono stati rilevati con olio a base minerale avente viscosità di 46 cSt alla temperatura di 40°C.

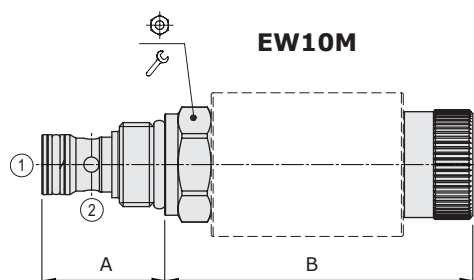
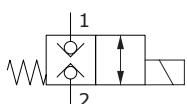
	EW08M	EW10M
Portata nominale	20 l/min	40 l/min
Pressione max.	250 bar	350 bar
Trafilamenti	a 210 bar	0,25 cm ³ /min
Fluido	olio a base minerale	
Viscosità	10-200 cSt	
Max. livello di contaminazione	18/16/13 ISO4406	
Campo di temperatura del fluido	con guarn. seals con guarn. seals	da -20°C a 80°C da -20°C a 100°C
Campo di temperatura ambientale per condizioni operative	da -20°C a 50°C	
Cavità	SAE 08/2	SAE 10/2
Tipo bobina (¹)	BER	BH
Voltaggio nominale	12 VDC - 24 VDC ± 10%	
Potenza assorbita	22,8 W (12 VDC) - 22,5 W (24 VDC)	33 W
Peso	0,15 kg	0,30 kg

NOTA - Per differenti condizioni di utilizzo contattare il Servizio Commerciale. - (¹) Per ulteriori caratteristiche sulle bobine consultare da pagina 206.

Configurazione normalmente aperta



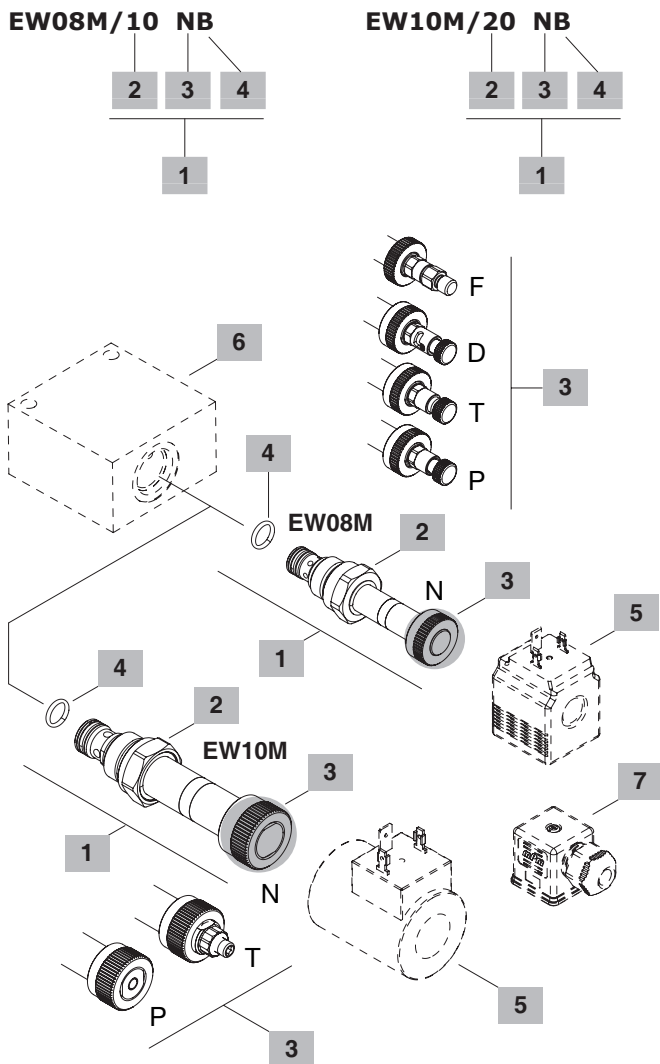
Configurazione normalmente chiusa



Tipo valvola	A mm	B mm		 Nm
EW08M/10NB	28	60.2	24	30
EW08M/20NB	28	62.5	24	30
EW10M/20NB	32.5	81.3	27	50

Per dimensioni con differenti tipi di emergenza vedere pag. 213

Codici d'ordinazione e composizione della descrizione



1 Cartucce

TIPO	CODICE	DESCRIZIONE
Cavità SAE 08/2		
EW08M/10NB	0EW08002014	Normalmente aperta (N.A.) senza emerg.
EW08M/10FB	0EW08002015	(N.A.) emerg. con pulsante a tirare
EW08M/10TB	0EW08002016	(N.A.) emergenza a vite
EW08M/20NB	0EW08002018	Normalmente chiusa (N.C.) senza emerg.
EW08M/20PB	0EW08002019	(N.C.) emerg. con pulsante a spingere
EW08M/20TB	0EW08002020	(N.C.) emergenza a vite
EW08M/20DB	0EW08002021	(N.C.) emerg. a spingere con aggancio
Cavità SAE 10/2		
EW10M/20NB	0EW10002008	Normalmente chiusa (N.C.) senza emerg.
EW10M/20TB	0EW10002009	(N.C.) emergenza a vite
EW10M/20PB	0EW10002010	(N.C.) emerg. con pulsante a spingere

2 Spool

TIPO	DESCRIZIONE
1	Configurazione normalmente aperta
2	Configurazione normalmente chiusa

3 Emergenze

TIPO	DESCRIZIONE
N	Senza emergenza
P	Pulsante a spingere (N.C.)
T	A vite (N.C. - N.A. per EW08M / N.C. per EW10M)
D	A spingere con aggancio (N.C.)
F	Con pulsante a tirare (N.A.)

4 Guarnizioni

TIPO	DESCRIZIONE
B	NBR (Buna) guarnizione o-ring, configurazione standard
V	FPM (Viton) guarnizione o-ring, contattare il Servizio Commerciale

5 Bobina

TIPO	CODICE	DESCRIZIONE
BER 12VDC	4SLE001200	12VDC-ISO4400 bobina per EW08M
BH 12VDC	4SLD001200	12VDC-ISO4400 bobina per EW10M

Per la lista completa delle bobine vedere da pag. 206

6 Corpi valvola

TIPO	CODICE	DESCRIZIONE
SAE 08/2-G 3/8	3CC0820C11	Corpo in alluminio per cavità 08 filettatura standard G3/8
SAE 10/2-G 3/8	3CC1020C11	Corpo in alluminio per cavità 10 filettatura standard G3/8

Nota: il corpo in alluminio può essere utilizzato fino a 210 bar
Per corpi in acciaio o differenti filettature vedere da pag. 215

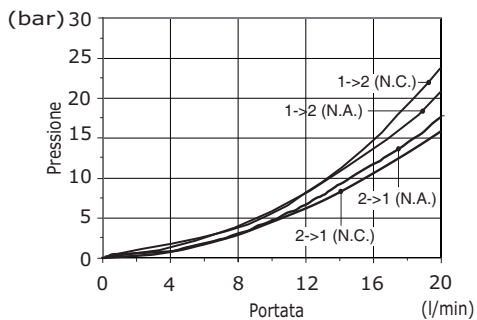
7 Connettore

TIPO	CODICE	DESCRIZIONE
ISO4400	4CN1009995	Connettore

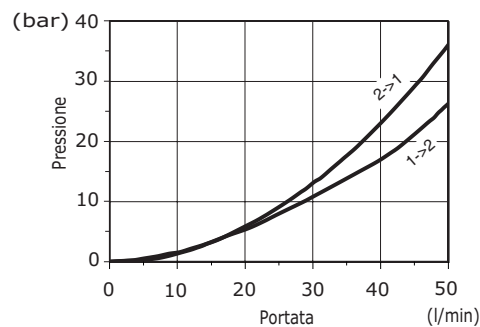
Per la lista completa dei connettori vedere da pag. 206

Curve caratteristiche

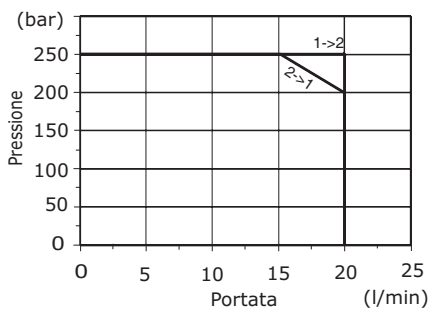
EW08M perdite di carico



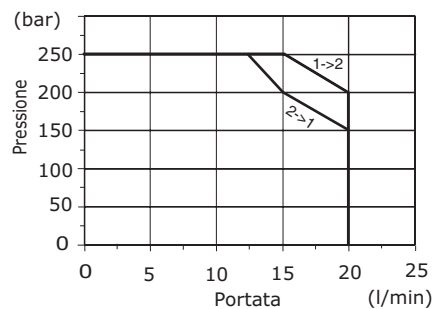
EW10M perdite di carico (N.C.)



EW08M limiti di funzionamento (N.A.)



EW08M limiti di funzionamento (N.C.)



EW10M limiti di funzionamento (N.C.)

